

# HP Designjet 合作夥伴連結 計次付費資料收集器設定

版本號碼：2.1



---

© Copyright 2015 Hewlett-Packard Development Company, L.P.。本文所載資訊 HP 得隨時更改且不另行通知。HP 產品與服務的保固範圍，僅限於產品與服務隨附的保固聲明中所提供的保固項目。本文件的任何部分都不可構成任何額外的保固。HP 不負責本文件在技術上或編輯上的錯誤或疏失。

Microsoft® 與 Windows® 為 Microsoft Corporation 在美國的註冊商標。



# 目錄

1	簡介 .....	3
2	安裝 .....	3
3	組態設定 .....	4
4	Proxy 設定 .....	4
5	Windows Vista 支援 .....	5
6	疑難排解 .....	6
7	解除安裝 .....	6

## 1 簡介

PPU 資料收集器是一個簡便的軟體應用程式，負責向所有受 PPU 支援的印表機收集資訊，並將資訊傳送至網路服務，以供耗材統計與警示管理之用。

## 2 安裝

合作夥伴將會收到電子郵件訊息，其中包含資料收集器軟體下載及安裝方法的指示。

本文件說明如何安裝 PPU 軟體 2.1 版及更新版本。螢幕擷取畫面是取自 Windows 7 安裝，可能與其他平台上的畫面略有差異。

必備條件：

- 作業系統支援：Microsoft Windows 8、7、10、Vista 和 Windows Server 2008/2012。
- 裝載資料收集器的電腦必須保持開啟，並且已連接至網際網路。如果有使用 Proxy，可能需要進行自動或手動設定（稍後說明）。
- 您必須使用具有系統管理員權限的 Windows 使用者帳戶。

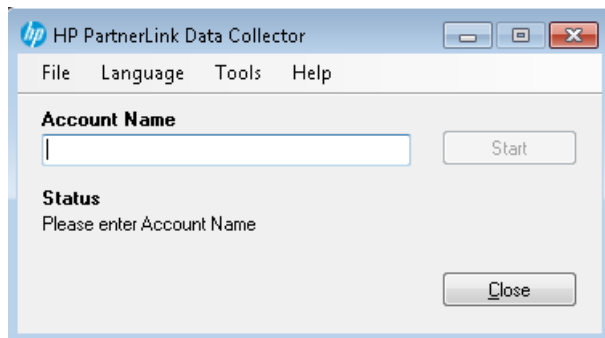
要執行的步驟：

1. 在您收到來自 [noreply@hpuda.com](mailto:noreply@hpuda.com) 的歡迎訊息中，按一下「下載 資料收集器並安裝到客戶的網路上。」。
2. 您的瀏覽器會下載含有資料收集器安裝檔的 zip 壓縮檔案。
3. 解壓縮 zip 壓縮檔並按兩下 HP PDC Setup.exe。安裝作業會立即開始。
4. 安裝精靈包含數個小步驟：
  - 首先從下拉式清單選擇您的語言，然後選擇「確定」。
  - 選擇「下一步」繼續安裝作業。
  - 務必閱讀並接受「授權合約」，然後按「下一步」。
  - 按一下「安裝」，安裝作業將會自動完成。
5. 安裝完成後，按一下「完成」。
6. 資料收集器自動在安裝後啟動，因此 Windows 工作列中會出現新的 HP 圖示。

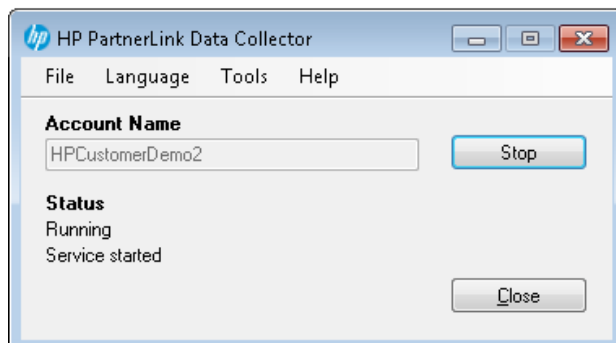
否則將會在系統匣或 Windows「開始」功能表中找到該圖示。以滑鼠右鍵按一下 HP 圖示並選擇「開啟」。

### 3 組態設定

1. 首先輸入您的帳戶名稱。您可在收到的歡迎郵件中找到您的帳戶名稱。



2. 然後按下「開始」以註冊並執行資料收集器服務。



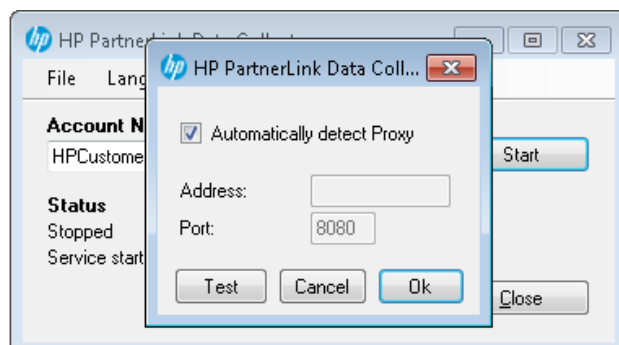
3. 資料收集器服務現在已設定，「狀態」值會顯示其狀況。

### 4 Proxy 設定

資料收集器預設會自動嘗試偵測您的 Proxy 設定。如果無法自動偵測 Proxy，您還是可以自行設定。

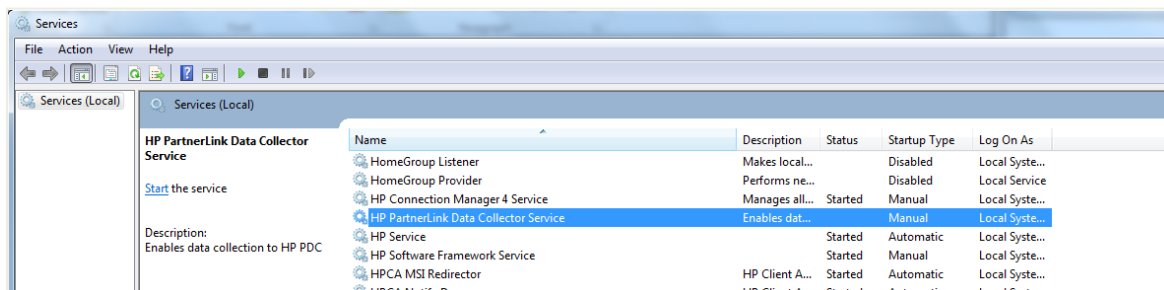
如果您收到連線錯誤，例如「DataCollectorWebApplication:run System.ServiceModel.EndpointNotFoundException ...」，請嘗試下列步驟：

1. 在圖示上按一下滑鼠右鍵，並選擇「停止」以停止資料收集器服務（如果已在執行中）。
2. 選擇「工具」→「Proxy」。
3. 取消勾選「自動偵測 Proxy」選項。
4. 輸入 Proxy 伺服器的正確位址和連接埠。
5. 按下「測試」以驗證連線，然後按下「確定」。

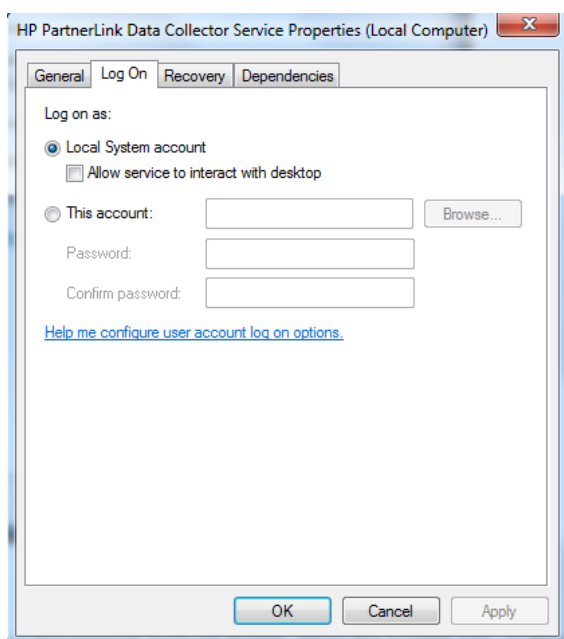


如果錯誤再次出現，您可以透過有驗證的 Proxy 存取網際網路：

1. 從「管理員」停止服務。
2. 開啟服務主控台 (services.msc)，這可在「系統管理工具」功能表中找到。
3. 找出「HP 合作夥伴連結計次付費資料收集器服務」。



4. 按一下滑鼠右鍵並開啟「內容」。
5. 移至「登入」標籤，並將設定從「本機系統」帳戶變更為「這個帳戶」。
6. 輸入帳戶的認證，這個帳戶可透過有驗證的 Proxy 存取網際網路。如果您對此並不確定，請連絡您的系統管理員。



7. 輸入您的帳戶名稱之後，就會註冊資料收集器並重新執行服務。

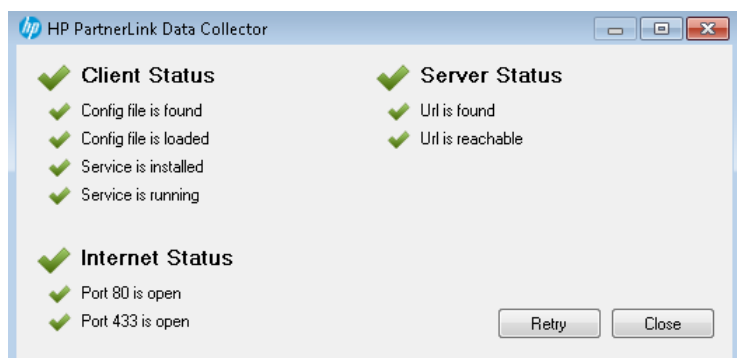
## 5 Windows Vista 支援

在 Windows Vista 環境下安裝資料收集器時，系統會要求您允許停用使用者帳戶控制 (UAC)。請回應「確定」。

安裝完成後，您可以從「控制台」（在「使用者帳戶」之下）重新啟用 UAC。

## 6 疑難排解

有一個排解問題的功能可供您查看必要服務及元件的狀態。若要存取此功能，請選擇「說明」→「疑難排解」。

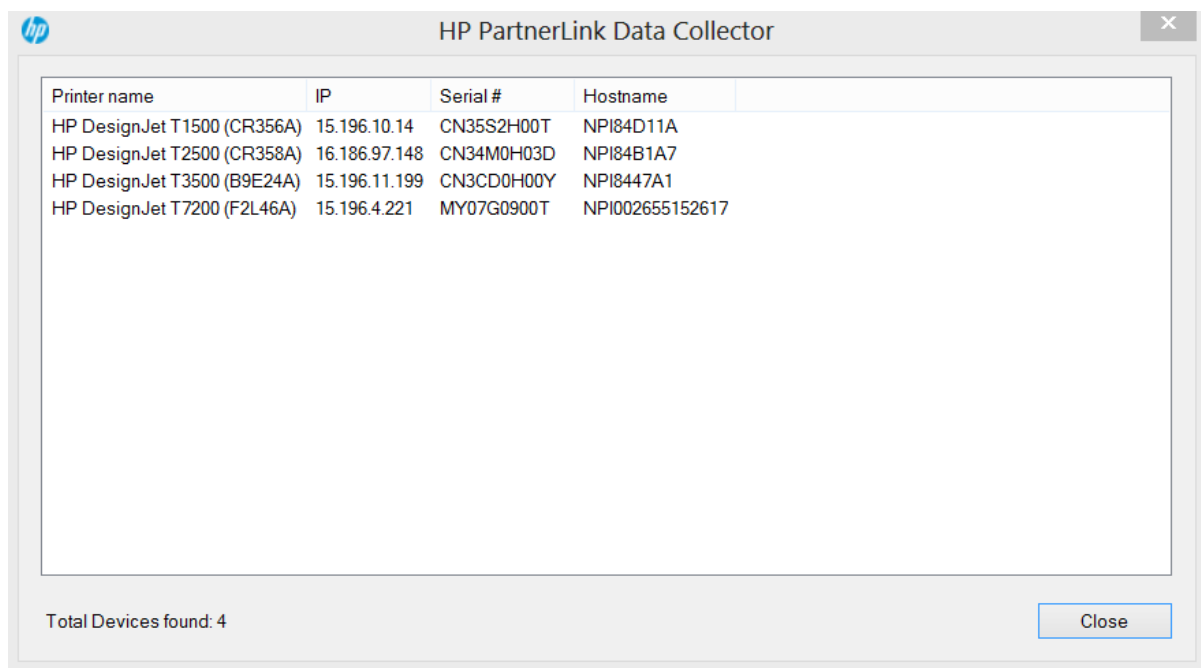


系統正常時，所有標記應該都是綠色。

如果有任何問題，黃色警告會在一個或多個元件旁邊出現並描述問題。

解決任何問題之後，請按一下「重試」。

若要檢查哪些裝置已連接，請選擇「工具」→「裝置」。



這個視窗中顯示的裝置都是探尋之後找到的，並且正在提供資料給資料收集器。

## 7 解除安裝

依照標準步驟，移除您電腦中安裝的 PPU 軟體：

「開始」→「控制台」→「解除安裝程式」→選擇「HP 合作夥伴連結計次付費資料收集器」→「解除安裝」→「確定」。